

KALİTELER GRADES

2026 | CATALOG

www.euroloy.com

 **EUROLOY**
CARBIDE TOOLS

KALİTE KODLAMA SİSTEMİ / GRADE CODING SYSTEM



1 Uç Malzemesi / Inert Material

T C O 1 10 J

T: Tungsten bazlı sementte karbür
Tungsten based cemented carbide
 C: Sermet / *Cermet*
 S: Seramik / *Ceramic*
 D: PCD
 B: CBN

2 Kaplama / Coating

T C O 1 10 J

P: PVD
 C: CVD
 N: Kaplamasız / *Uncoated*
 S: Solid

3 Kaplama Rengi / Color of Coating

T C O 1 10 J

0- Sarı-Siyah / *Yellow-Black*
 1-Sarı / *Yellow*
 2-Siyah / *Black*
 3-Mor / *Purple*
 4-Bronz / *Bronze*
 5-Gri-Siyah / *Gray-Black*
 6-Naco Mavis / *Naco Blue*
 7- Kaplamasız / *Uncoated*

4 Çalışma Malzemesi / Workpiece Material

T C O 1 10 J

<p>P</p> <p>1</p> <p>Çelik / <i>Steel</i></p>	<p>K</p> <p>2</p> <p>Dökme Demir / <i>Cast Iron</i></p>	<p>M</p> <p>3</p> <p>Paslanmaz Çelik / <i>Stainless Steel</i></p>	<p>S</p> <p>4</p> <p>Isıya Dayanıklı Alaşım ve Süper Sert Malzeme / <i>Heat Resistant Alloy and Super Hard Material</i></p>
<p>N</p> <p>5</p> <p>Alüminyum ve Demir Dışı Metaller / <i>Aluminium & Non Ferrous Metals</i></p>		<p>P/K/M</p> <p>6</p> <p>Genel Talaşlı İmalat / <i>General Machining</i></p>	

5 ISO Kalite / ISO Grade

T C O 1 10 J

01-40

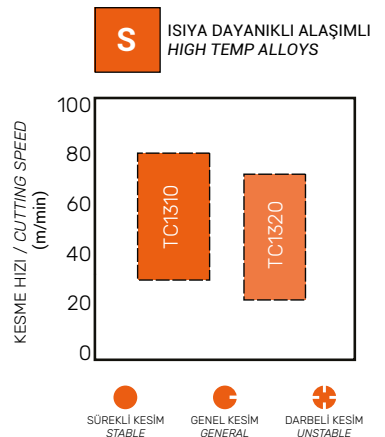
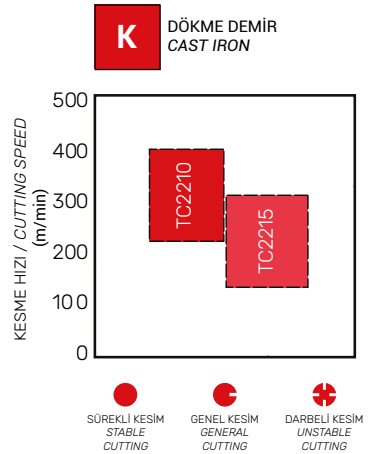
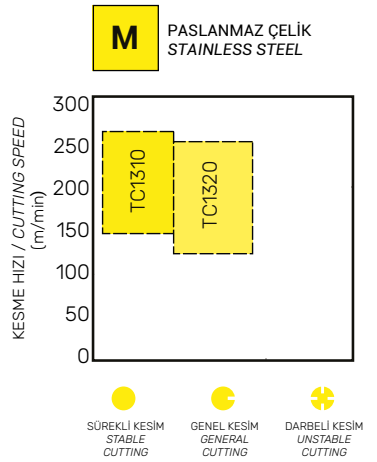
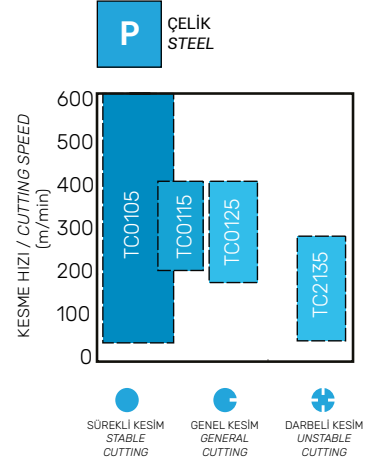
6 Kategori (Uygulama Sonrası) / Category (Post Treatment)

T C O 1 10 J

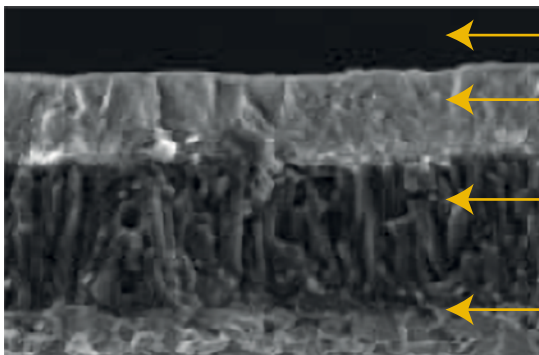
A/G/J/N/V
Kategori / Category

CVD KAPLAMALI KALİTELER / CVD COATED GRADES

ISO	Kalite Grade	Kaplama Coating	Uygulama Application
P01-P15	TC0105	MT-TiCN + Al ₂ O ₃ + TiN	Çelik ve alaşımlı çeliğin stabil koşullar altında işlenmesi için. Yüksek aşınma direncine sahip alt tabaka. Hem kuru hem de ıslak işlemede yüksek sıcaklıklarda kenar güvenilirliğini koruyabilir. For finishing of steel and alloyed steel under stable conditions. High wear resistance substrate. Can sustain edge reliability both in dry and wet machining with high temperature.
P05-P25	TC0115 TC1115 TC2115	MT-TiCN + Al ₂ O ₃ + TiN	Çelik ve alaşımlı çeliğin sürekli veya hafif darbeli koşullarda genel işlenmesi için. Daha yüksek aşınma ve darbe direnci için nano CVD kaplama. For general machining of steel and alloyed steel in continuous or lightly interrupted conditions. Nano CVD coating and post-treatment for higher wear and impact resistance.
P15-P35	TC0125 TC2125	MT-TiCN + Al ₂ O ₃ + TiN	Genel kesim koşullarında çelik ve alaşımlı çeliğin finiş işlemlerinden orta kaba işlenmesine kadar tüm uygulamalar için. Dayanıklı karbür alt tabaka üzerine süper ince Al ₂ O ₃ +MT-TiCN kaplama. Çelik tornalama için ilk tercih. For semi-finishing to medium roughing of steel and alloy steel in general cutting conditions. Superfine Al ₂ O ₃ +MT-TiCN coating over a tough graded carbide substrate. First choice for steel turning.
P25-P35	TC2135	MT-TiCN + Al ₂ O ₃ + TiN	Darbeli kesme koşullarında çelik ve alaşımlı çeliğin kaba işlenmesi için. Yüksek tokluk dereceli karbür alt tabaka üzerine süper ince Al ₂ O ₃ +MT-TiCN kaplama. Darbeli kesimde ve yüksek pasolar için iyi bir seçenek. For roughing of steel and alloyed steel in interrupted cutting conditions. Superfine Al ₂ O ₃ +MT-TiCN coating over a high toughness graded carbide substrate. Good option for interrupted cutting with high metal removal rate.
M05-M20 S05-S20	TC1310	MT-TiCN + Al ₂ O ₃ + TiN	Paslanmaz çeliğin finiş işlenmesi ve orta kaba işlenmesi için önerilir. Yeni CVD kaplamanın ısıya dayanıklı özelliği sayesinde orta ila yüksek kesme hızlarında işleme için uygundur. Isıya dayanıklı alaşımların yüksek hızlı tornalanması için de tercih edilebilir. Recommended for finish machining and light roughing of stainless steel. Suitable for machining at medium to high cutting speed due to heat resistant feature of the new CVD coating. Secondary choice for heat resistant alloy high speed turning.
M15-M30 S15-S35	TC1320	MT-TiCN + Al ₂ O ₃ + TiN	Paslanmaz çelik tornalama için ilk tercih. Yeni karbür alt tabaka ile birleştirilmiş CVD kaplama, istikrarlı performans, ısı direnci ve plastik deformasyon direnci gösterir. First choice for stainless steel turning. CVD coating combined with the new carbide substrate shows stable performance, heat resistance and plastic deformation resistance.
K10-K15	TC0210 TC2210	MT-TiCN + Al ₂ O ₃	Sfero ve pik dökme demirin sürekli veya hafif kesintili kesim koşullarında sürekli kesim için uygundur. Daha yüksek aşınma ve darbe direnci için CVD kaplama. Sfero dökme demirin yüksek hızlı tornalanması için önerilir. For finishing and semi finishing of gray and nodular cast iron in continuous to lightly interrupted cutting conditions. Post-processed CVD coating for higher wear and impact resistance. Recommended for nodular cast iron high speed turning.
K10-K30	TC2215 TC0215	MT-TiCN + Al ₂ O ₃	Dökme demir tornalama için ilk tercih. Dayanıklı mikro taneli karbür alt tabaka üzerinde kalın CVD kaplama. Darbeli kesme koşullarında kullanılabilir. First choice for cast iron turning. Thick CVD coating over a tough micro grain carbide substrate. Can work under interrupted cutting conditions.



CVD Kaplama Kesidi -CVD Coating Section

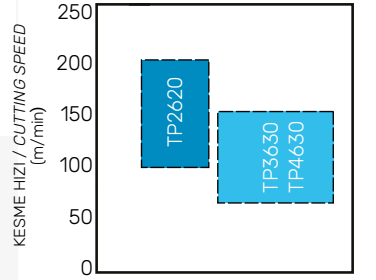


- Geliştirilmiş ısıya dirençli üst kaplama
Top coat with improved welding resistance
- Yüksek hızda kesim için alumina kaplama katmanı.
Alumina coating layer for high speed cutting.
- Daha güçlü talaşlanma dirençli Titanyum kaplama katmanı.
Titanium coating layer with stronger resistance to chipping.
- Hafif ve ağır darbe ve sürekli kesim için iyileştirilmiş sert iç yapı.
Tough substrate optimized for continuous cutting and both light & heavy interruption.

PVD KAPLAMALI KALİTELER / PVD COATED GRADES

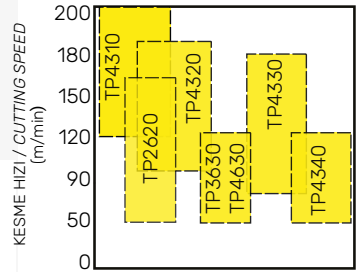
ISO	Kalite Grade	Kaplama Coating	Uygulama Application
<ul style="list-style-type: none"> P10-P35 M05-M30 K05-K25 S05-S25 	<ul style="list-style-type: none"> TP2620 TP3620 TP4625 	AlTiN	<p>Genel çelik, dökme demir ve paslanmaz çeliğin stabil koşullarda işlenmesi için PVD kaplamalı karbür kalite. İnce taneli karbür altlık üzerine TiAlN kaplama. Isıya dayanıklı alaşımların frezelenmesi için uygundur.</p> <p>PVD coated carbide grade for general machining of steel, cast iron and stainless steel in stable conditions. TiAlN coating on fine grain carbide substrate. Applicable for heat resistant alloy milling.</p>
<ul style="list-style-type: none"> P15-P40 M15-M40 K15-K35 S05-S25 	<ul style="list-style-type: none"> TP2630 TP3630 TP4630 	AlTiN	<p>Orta ve düşük kesme hızlarında çelik, dökme demir ve paslanmaz çeliklerin genel işlenmesi için PVD kaplamalı kalite. HRSA'nın finiş ve yarı finiş işlemleri için uygundur.</p> <p>PVD-coated grade for general machining of steel, cast iron and stainless steels at medium and low cutting speeds. Suitable for finishing and semifinishing of HRSA.</p>
<ul style="list-style-type: none"> M15-M25 	<ul style="list-style-type: none"> TP1320 TP2320 TP4320 	TiAlN	<p>Paslanmaz çelik, yüksek karbon içerikli çelikler ve kalıp çeliğinin yüksek hızda ve sürekli tormalanması için kullanılır. Nano kompozit toz sayesinde üstün aşınma direnci sağlar. Özel PVD kaplama katmanı, yığılma (built-up edge) oluşumunu önlemek için yüksek yağlayıcılık sağlar.</p> <p>Used for high speed and continuous turning of stainless steel, high carbon content steels and mold steel. Achieves superior wear resistance with nano composite powder. Special PVD coating layer ensures high lubrication in order to prevent built-up edge.</p>
<ul style="list-style-type: none"> M25-M35 	<ul style="list-style-type: none"> TP2330 TP4330 	TiAlN	<p>Paslanmaz çeliğin orta ila kaba işlenmesi.</p> <p>Medium to roughing of stainless steel.</p>
<ul style="list-style-type: none"> S05-S15 M05-M15 	<ul style="list-style-type: none"> TP2405 	AlTiN	<p>High speed and continuous medium cutting of difficult to cut materials.</p> <p>İşlemesi zor malzemelerin yüksek hızda ve sürekli kesimi.</p>
<ul style="list-style-type: none"> S05-S20 M05-M20 	<ul style="list-style-type: none"> TP2410 TP4410 	AlTiN	<p>Isıya dayanıklı alaşımların tormalanması için ilk tercihtir. Titanyum alaşımları, Inconel ve paslanmaz çeliklerin sürekli ve yüksek hızda işlenmesinde kullanılır. NANO kompozit toz yapısı sayesinde yüksek sıcaklıklarda üstün aşınma direnci ve tokluk sağlar.</p> <p>First choice for heat resistant alloy turning. Used for continuous and high speed machining of Ti Alloy, inconel and stainless steel. Provides excellent wear resistance and toughness in high temperature with NANO composite powder.</p>
<ul style="list-style-type: none"> S15-S30 M20-M40 	<ul style="list-style-type: none"> TP2430 	AlTiN	<p>İşlemesi zor malzemelerin orta ila düşük kesme hızlarında orta ila kaba işlenmesi.</p> <p>Medium to low speed and medium to rough cutting of difficult to cut materials.</p>

P ÇELİK
STEEL



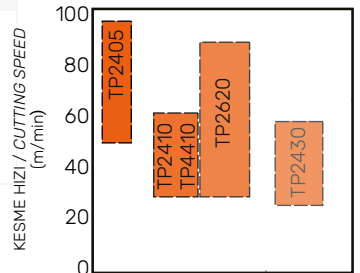
SÜREKLİ KESİM
STABLE CUTTING
 GENEL KESİM
GENERAL CUTTING
 DARBELİ KESİM
UNSTABLE CUTTING

M PASLANMAZ ÇELİK
STAINLESS STEEL



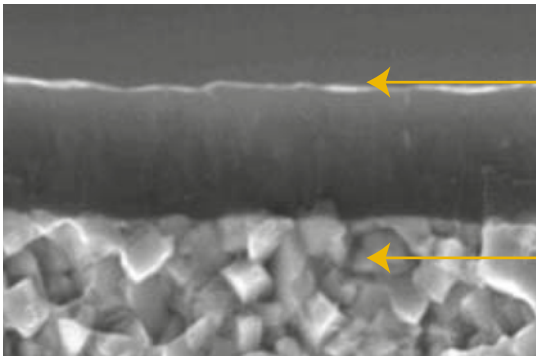
SÜREKLİ KESİM
STABLE CUTTING
 GENEL KESİM
GENERAL CUTTING
 DARBELİ KESİM
UNSTABLE CUTTING

S ISIYA DAYANIKLI ALAŞIMLI
HIGH TEMP ALLOYS



SÜREKLİ KESİM
STABLE CUTTING
 GENEL KESİM
GENERAL CUTTING
 DARBELİ KESİM
UNSTABLE CUTTING

PVD Kaplama Kesidi / PVD Coating Section



Oksitlenme dirençli ve yüksek sertliklerle mükemmel yüzey pürüzlülüğü ile aşınmaya yüksek ısı direnci.

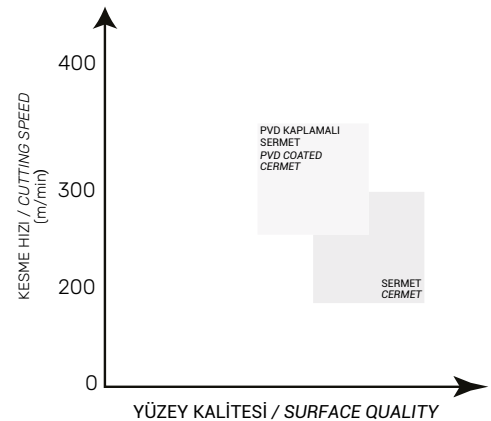
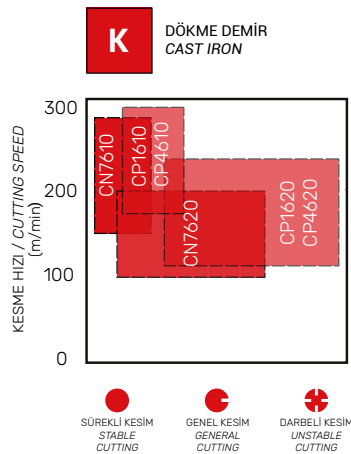
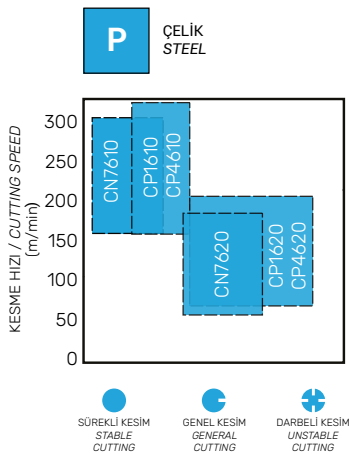
It prevents wear at a high temperature to apply excellent surface roughness and coating with oxidation resistance and high hardness.

Aşınma direncini, talaşlanmayı iyileştirmek, köşeler arasında istikrarı sağlamak ve alt mikron matrisi dengelemek için aşınma direnci geliştirir.

It improves wear resistance to equalize submicron matrix, secure stability between corners and improve chipping and wear resistance.

SERMET & KAPLAMALI SERMET / CERMET & COATED CERMET

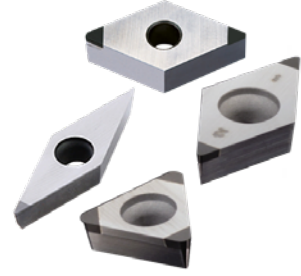
ISO	Kalite Grade	Kaplama Coating	Uygulama Application
P01-P10 K01-K10	CN7610	Kaplamasız Uncoated	Çelik ve dökme demir işleme için sermet kalitesi. Yüksek hızda ve sürekli kesmede uzun takım ömrü sağlar. Hassas delik işleme için ilk tercih. Cermet grade for steel and cast iron machining. Sustains long tool life in high speed and continuous cutting. First choice for precision boring.
P01-P20 M01-M10 K05-K10	CN7620	Kaplamasız Uncoated	Çelik, paslanmaz çelik ve dökme demirin işlenmesi için genel kalite. Üstün kırılma ve aşınma direnci sunar. General grade for machining steel, stainless steel and cast iron. Offers superior fracture and wear resistance.
P01-P10 K01-K10	CP1610 CP4610	PVD	Çelik ve dökme demirin yüksek hızlı tornalanması için PVD kaplı sermet kalitesi. Üstün aşınma ve yapışma direnci. PVD coated cermet for light cutting of steel and cast iron in high speed machining. Superior wear and adhesion resistance.
P01-P20 M01-M10 K05-K10	CP1620 CP4620		Orta veya yüksek hızlı işlemede çelik, paslanmaz çelik ve dökme demir için uygundur. Hem kuru hem de ıslak kesimde kullanılabilir. Light cutting for steel, stainless steel and cast iron in medium or high speed machining. Applicable both for dry and wet cutting.



CBN KALİTELER / CBN GRADES

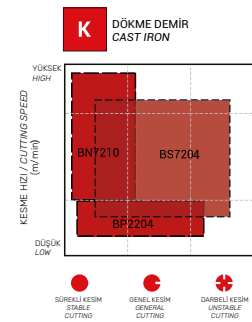
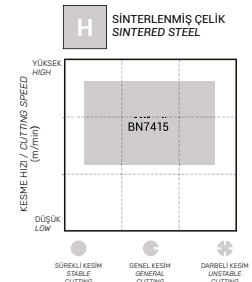
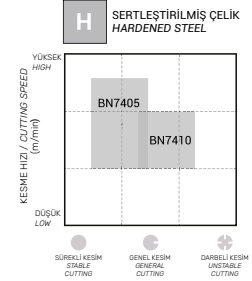
Avantajları - Advantages

- Mükemmel aşınma direnci ve çatlak direncine sahip kaplamasız CBN.
- Isıya dayanıklı bağlayıcı mikro tanecikli CBN üzerinde ısıya dayanıklı TiNCo kaplama.
- Yüksek CBN oranı ve özel bağlayıcı sayesinde mükemmel aşınma direnci.
- Sert bağlayıcı fazlı, ısıya dayanıklı katı CBN bakımından zengin alt tabaka.
- Sert bağlayıcı alt katmana sahip, ısıya dirençli solid CBN.
- Excellent wear resistance and crack resistance, non-coated CBN.
- TiNCo coating on micro-grain CBN with heat-resistant binder phase.
- High CBN content ratio due.
- Excellent wear resistance due to high CBN content and special binder.
- Heat-resistant solid CBN rich substrate with hard binder phase.



	Malzeme Material	Kalite Grade	Kaplama Rengi Coating Color	Tanecek Boyutu (µm) Grain Size	Alt Tabakanın Sertiği (GPA) Hardness of Substrate	Enine Kopma Direnci (MPa) Transverse Strength
H	Sertleştirilmiş Çelik Hardened Steel	BN7405	Kaplamasız Uncoated	2	28	1000
		BN7410		1 / <	25	1250
		BP1405	Sarı Yellow	2	28	1000
		BP1410		1 / <	25	1250
	Sinterlenmiş Çelik Sintered Steel	BN7415	Kaplamasız Uncoated	2-4	34	1350
K	Dökme Demir Cast Iron	BN7210	Kaplamasız Uncoated	2	39	1400
		BS7208		9	31	630
		BP2204	Siyah - Black	0,5-6	33	1250

Kalite - Grade	Uygulama - Application
BN7405	Sertleştirilmiş kalıp çeliğinin finiş ve sürekli işlenmesi. <i>Finishing and continuous machining of hardened die steel.</i>
BN7410	Sertleştirilmiş çelik için genel kullanım. <i>General purpose for hardened steel.</i>
BP1405	Sertleştirilmiş kalıp çeliğinin yüksek hızda finiş işlenmesi. <i>High speed finishing of hardened die steel.</i>
BP1410	Sertleştirilmiş çeliğin yüksek kesme hızlarında stabil şekilde işlenmesi. <i>Stable machining of hardened steel at high cutting speeds.</i>
BN7415	Sinterlenmiş çeliğin işlenmesi (çapak oluşumunun engellenmesi.) <i>Machining of sintered steel (preventing burr formation.)</i>
BN7210	Gri dökme demirin yüksek hızda işlenmesi. <i>High speed machining of gray cast iron.</i>
BS7208	Gri dökme demirin yüksek hızda işlenmesi. <i>High speed machining of gray cast iron. (Solid CBN)</i>
BP2204	Sertleştirilmiş çelik, rulman çeliği ve dökme demirin darbeli ve finiş işlenmesi için kaplamalı solid CBN kalitesi. <i>Heavy duty, interrupted machining and finishing of hardened steel, hardened roll steel and cast iron, coated solid CBN grade.</i>



PCD KALİTELER / PCD GRADES

Özellikler - Properties

Demir dışı metallerin ve metal olmayan malzemelerin işlenmesi için kullanılır. Kenar birikmesi olmaması yüksek hassasiyette işleme sağlar. İyi yüzey kalitesi ortaya çıkarır.

*It is applicable to machining non-ferrous metals and non-metals.
No edge formation ensures high precision machining.
Good surface quality is achieved.*

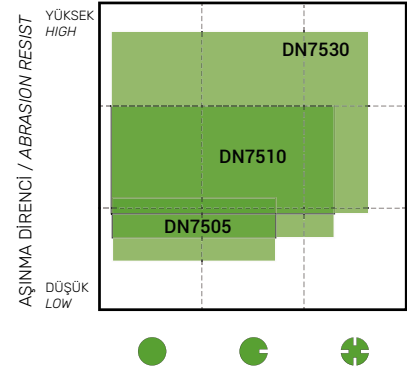


Avantajları - Advantages

Süper mikro tanecikli PCD, kesme kenarı mukaveti, aşınma direnci, kırılma direnci, iyi kenar bileme performansı ve daha uzun istikrarlı takım ömrü özelliklerine sahiptir.

Super micro-grain PCD features cutting edge strength, wear resistance, fracture resistance, good edge-sharpening performance and longer, stable tool life.

İş Parçası Malzemesi Workpiece Material	Demir Olmayan Metaller Non-Ferrous Materials			
Kesme Aralığı Cutting Range	Finiş İşleme Finishing		Kaba İşleme Rough Cutting	
Sınıflandırma Classification	N01	N30	N20	N10
PCD				



Malzeme Material	Kalite Grade	Ortalama Tanecik Boyutu Average Grain Size	Avantajları Advantages
N	DN7505	0.5	Uygulama: Alüminyum alaşımlarının, pirincin, demir dışı metallerin ve plastikler ve karbür dahil metal olmayanların yüksek hızda işlenmesi. <i>Application: High speed machining of aluminium alloys, brass, non-ferrous metals and non-metals including plastics and carbide.</i>
	DN7510	10	Uygulama: Alüminyum alaşımlarının, pirincin, demir dışı metallerin ve plastikler ve karbür dahil metal olmayanların yüksek hızda işlenmesi. <i>Application: High speed machining of aluminium alloys, brass, non-ferrous metals and non-metals including plastics and carbide.</i>
	DN7530	2-30	Uygulama: Alüminyum alaşımlarının, pirincin, demir dışı metallerin ve plastikler ve karbür dahil metal olmayanların yüksek hızda işlenmesi. <i>Application: High speed machining of aluminium alloys, brass, non-ferrous metals and non-metals including plastics and carbide.</i>

Engineered for Excellence.

#EuroloyExcellence



Italy Office / İtalya Ofis



Via Leonardo Da Vinci, 4 – 20054
Milano MI ITALIA



(+39) 0282398309



info@euroloy.com

Turkey Office / Türkiye Ofis



Üsküdar Cad. YEDPA No:1
Ataşehir -İstanbul -TÜRKİYE



(+90) 850 933 3408



euroloytr@euroloy.com