

KESME VE KANAL İŞLEME PARTING & GROOVING

2026 | CATALOG

www.euroloy.com

EUROLOY
CARBIDE TOOLS

İçindekiler

TABLE OF CONTENTS

Kanal Açma Kodlama Sistemi <i>Grooving Tools Coding System</i>	C3
Kesme & Kanal İşleme Kalite Tablosu <i>Parting & Grooving Tools Grade System</i>	C3
MGMN Takımlar <i>MGMN Tools</i>	C5
TD.. Takımlar <i>TD.. Tools</i>	C10
DGN/DGR.. Takımlar <i>DGN/DGR.. Tools</i>	C13
ZT.. Takımlar <i>ZT.. Tools</i>	C16
GDM Takımlar <i>GDM Tools</i>	C19
GER/GIR.. Kodlama Sistemi <i>GER/GIR.. Coding System</i>	C21
GRIP/SPB.. Uç Özellikleri <i>GRIP/SPB.. Insert Features</i>	C23
Kesme Laması (MGMN-SPB) <i>Cutting Blades</i>	C24

Kanal Açma Takımları Kodlama Sistemi / Grooving Tools Coding System

1	2	3	4	5	6	7	8			
G	E	K	R	-	2525	-	T21	MG	-	03
Kanal Açma Grooving	İşleme Machining	Uç Modeli Insert Model	Yön Direction	Ölçü Dimensions	T-Max	Uç Kodu Insert Code	Uç Ölçü Insert Dimensions			
	E : Dış çap işleme E: External Machining	G : Genel G: General	R : Sağ R: Right							
	I : İç çap işleme I: Internal Machining		L : Sol L: Left							
	F : Alın İşleme F: Face Grooving									

Kesme ve Kanal İşleme Kalite Tablosu / Parting & Grooving Grade System

Kalite Grade	ISO	Kaplama Coating	Özellikler Features
TC1115 / TC2115	P15	CVD	Dövme çelik ve rulman çeliğinde kesme ve kanal açma işlemleri için tasarlanmış CVD kaplamalı kalitedir. Yüksek hızlı ve sürekli talaşlı imalat uygulamalarında istikrarlı kesici kenar performansı ve güvenilir takım ömrü sunar. <i>CVD-coated grade designed for parting and grooving of forged steel and bearing steel. It offers stable edge performance and reliable tool life in high-speed and continuous machining.</i>
TC1125 / TC2125	P25	CVD	Çelik işleme için geliştirilmiş, CVD kaplamalı genel amaçlı bir kalitedir. Yüksek aşınma direnci ve kenar stabilitesi sayesinde orta ve yüksek kesme hızlarında güvenilir performans sunar. Sürekli ve hafif kesintili operasyonlarda uzun takım ömrü ve proses güvenliği sağlar. <i>CVD-coated general-purpose grade designed for steel machining. It offers high wear resistance and excellent edge stability, ensuring reliable performance at medium to high cutting speeds. Suitable for continuous and mildly interrupted applications, providing long tool life and stable machining.</i>
TP4320 / TP3320	M20	PVD	TP4320 / TP3320 ısıya dayanıklı alaşımlar (HRSA) ve paslanmaz çelik için tasarlanmış PVD kaplamalı bir kalitedir. Orta ve yüksek hızlarda, yüksek aşınma ve plastik deformasyon direnci sunar ve sürekli çalışma koşullarında stabil takım ömrü sağlar. Zor işlenen malzemelerde orta - finiş uygulamalarda etkilidir. <i>TP4320 / TP3320 is a PVD-coated grade for heat-resistant alloys (HRSA) and stainless steels. It delivers high wear resistance and resistance to plastic deformation at mid to high cutting speeds and elevated temperatures, offering stable tool life in continuous cutting conditions. It is effective for medium to finish machining of hard-to-cut materials.</i>
TP4330	M30	PVD	TP4330, paslanmaz çeliklerin işlenmesi için geliştirilmiş genel amaçlı bir M30 kalitedir. Yüksek yapışma mukavemetine sahip PVD kaplaması sayesinde aşınmaya ve talaşlanmaya karşı direnç sağlar, orta hız ve orta ilerleme koşullarında stabil takım ömrü sunar. <i>TP4330 is a general-purpose M30 grade for machining stainless steels. Its PVD coating provides good wear resistance and edge stability, ensuring stable tool life under medium cutting speeds and feeds.</i>

Kesme ve Kanal İşleme Kalite Tablosu / Parting & Grooving Grade System

Kalite Grade	ISO	Kaplama Coating	Özellikler Features
TC2210	K10	CVD	<p>TC2210 (K10), sürekli ve hafif kesintili kesme koşullarında yüksek hızda işleme için uygun olup yüksek aşınma direnci ve kararlı takım ömrü sunar.</p> <p><i>TC2210 (K10) is a high-speed machining grade for continuous and light interrupted cutting, offering high wear resistance and stable tool life.</i></p>
TC2215	K15	CVD	<p>TC2215, pik ve sfero dökme demirin yüksek ilerleme ve darbeli işleme koşullarında tornalanması için geliştirilmiş CVD kaplamalı K15 bir kalitedir. Aşınma ve talaşlanmaya karşı yüksek direnci sayesinde kesintili kesmelerde ve titreşimli uygulamalarda stabil takım ömrü sunar. Dökme demir işlemede eğim ve yan yüzey aşınmalarını minimize ederek güvenilir ve verimli işleme sağlar.</p> <p><i>TC2215 is a CVD-coated K15 grade developed for turning ductile and grey cast iron under high feed and impact machining conditions. It offers high resistance to wear and chipping, ensuring stable tool life in interrupted cuts and vibration-prone applications. TC2215 minimizes flank and rake face wear, providing reliable and efficient machining of cast iron components.</i></p>
TN7501	N10	-	<p>TN7501, alüminyum ve alüminyum alaşımlarının yüksek hızda işlenmesi için geliştirilmiş özel bir kalitedir. Keskin kesme kenarı ve optimize edilmiş yüzeyi sayesinde yapışmayı azaltır ve üstün yüzey kalitesi sağlar.</p> <p><i>TN7501 is a dedicated aluminum machining grade designed for high-speed cutting. Optimized surface reduces built-up edge formation and provide excellent surface finish.</i></p>
TP2410	S10	CVD	<p>TP2410, orta ve yüksek kesme hızlarında, yüksek sıcaklık altında sürekli işleme koşullarında yüksek aşınma ve talaşlanma direnci sunan evrensel bir kalitedir. Isıya dayanıklı alaşımlar ve paslanmaz çeliklerin orta işleminde güvenilir performans sağlar.</p> <p><i>TP2410 is a universal grade offering high wear and chipping resistance under continuous machining conditions at medium to high cutting speeds and elevated temperatures. It is suitable for medium machining of heat-resistant alloys and stainless steels.</i></p>
TP2625	P20 M20	PVD	<p>TP2625; çelik ve paslanmaz çeliğin işlenmesi için geliştirilmiş, genel amaçlı ve bir tok kalitedir. PVD kaplamalı yapısı sayesinde aşınma direnci ve tokluk arasında dengeli performans ve takım ömrü sunar.</p> <p><i>TP2625 is a tough, general-purpose grade for steels, stainless steels. Designed for stable performance in interrupted machining conditions. Its PVD-coated substrate provides a balanced combination of wear resistance and toughness, ensuring reliable tool life in semi-finishing operations.</i></p>
TP4630	P30 M30	PVD	<p>TP4630 is a general-purpose grade for machining steels, stainless steels. It provides stable cutting performance and helps achieve excellent surface finish across a wide range of applications.</p> <p><i>TP4630 is a general-purpose grade for machining steels, stainless steels. It provides stable cutting performance and helps achieve excellent surface finish across a wide range of applications.</i></p>

Kesme ve Kanal İşleme / Parting & Grooving

MGMN...

Ürün Görseli Product Image	Talaşkırı Chipbreaker	ISO	Çalışma Koşulları Working Parameters		P			M			K		N	S	U	Boyutlar (mm) Dimensions (mm)					Teknik Resim Technical Drawing		
			Vc (m/dk) Vc (m/min)	Fn (mm/rev) Fn (mm/rev)	TC1115 (120-240)	TC2115 (120-240)	TC1125 (90-210)	TC2125 (90-210)	TP4320 (80-200)	TP3320 (80-200)	TP4330 (70-160)	TC2210 (140-260)	TC2215 (120-220)	TN7501 (80-300)	TP2410 (120-250)	TP2625	TP4630	b	r	l		d	t
			Uç Kodu Insert Code	Fn (mm/rev) Fn (mm/rev)	TC1115 (120-240)	TC2115 (120-240)	TC1125 (90-210)	TC2125 (90-210)	TP4320 (80-200)	TP3320 (80-200)	TP4330 (70-160)	TC2210 (140-260)	TC2215 (120-220)	TN7501 (80-300)	TP2410 (120-250)	TP2625	TP4630	b	r	l		d	t
	G	MGMN 150	0.03 - 0.09	Δ		●	○	Δ	○				●	●	1.5	0.15	16	1.2	3.5				
		MGMN 200	0.03 - 0.40	Δ		●	○	Δ	○				●	●	2.0	0.2	16	1.6	3.5				
		MGMN 250	0.05 - 0.20	Δ		●	○	Δ	○				●	●	2.5	0.2	18.5	2.0	3.85				
		MGMN 300	0.05 - 0.15	Δ		●	○	Δ	○				●	●	3.0	0.3	21	2.35	4.8				
		MGMN 400	0.05 - 0.14	Δ		●	○	Δ	○				●	●	4.0	0.3	21	3.3	4.8				
	T	MGMN 150	0.03 - 0.09	Δ		●	○	Δ	○				●	●	1.5	0.15	16	1.20	3.5				
		MGMN 200	0.03 - 0.40	Δ		●	○	Δ	○				●	●	2.0	0.2	16	1.60	3.5				
		MGMN 250	0.05 - 0.20	Δ		●	○	Δ	○				●	●	2.5	0.2	18.5	1.60	3.85				
		MGMN 300	0.05 - 0.15	Δ		●	○	Δ	○				●	●	3.0	0.4	21	2.35	4.8				
		MGMN 400	0.04 - 0.30	Δ		●	○	Δ	○				●	●	4.0	0.4	21	3.3	4.8				
		MGMN 500	0.10 - 0.45	Δ		●	○	Δ	○				●	●	5.0	0.8	26	4.1	5.8				
		MGMN 600	0.05 - 0.20	Δ		●	○	Δ	○				●	●	6.0	0.80	26.20	5.0	5.8				
	M	MGMN 200	0.03 - 0.40	Δ		●	○	Δ	○				●	●	2.0	0.2	16	1.6	3.5				
		MGMN 250	0.05 - 0.20	Δ		●	○	Δ	○				●	●	2.5	0.2	18.5	2.0	3.85				
		MGMN 300	0.05 - 0.15	Δ		●	○	Δ	○				●	●	3.0	0.4	21	2.35	4.8				
		MGMN 400	0.05 - 0.14	Δ		●	○	Δ	○				●	●	4.0	0.4	21	3.3	4.8				
		MGMN 500	0.05 - 0.15	Δ		●	○	Δ	○				●	●	5.0	0.8	26	4.1	5.8				
		MGMN 600	0.05 - 0.20	Δ		●	○	Δ	○				●	●	6.0	0.8	26	5.0	5.8				
	M	MRMN 200	0.03 - 0.15	Δ		●	○	Δ	○				●	●	2.0	1.0	16	1.5	3.5				
		MRMN 300	0.05 - 0.15	Δ		●	○	Δ	○				●	●	3.0	1.5	21	2.35	4.8				
		MRMN 400	0.05 - 0.14	Δ		●	○	Δ	○				●	●	4.0	2.0	21	3.3	4.8				
		MRMN 500	0.05 - 0.15	Δ		●	○	Δ	○				●	●	5.0	2.5	26	4.1	5.8				
		MRMN 600	0.05 - 0.20	Δ		●	○	Δ	○				●	●	6.0	3.0	26	5.0	5.8				
	AL	MGGN 150	0.05 - 0.14									○			1.5	0.15	15.9	1.2	3.5				
		MGGN 200	0.03 - 0.55									●			2.0	0.2	16	1.6	3.5				
		MGGN 250	0.08 - 0.30										○			2.5	0.2	18.03	1.60		3.8		
		MGGN 300	0.08 - 0.25										●			3.0	0.4	21	2.35		4.8		
		MGGN 400	0.08 - 0.22										○			4.0	0.4	21	3.3		4.8		
		MGGN 500	0.10 - 0.20										○			5.0	0.8	26	4.1		5.8		
		MGGN 600	0.12 - 0.25										○			6.0	0.8	26	5.0		5.8		


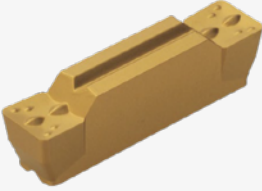

● Stok ürün - Stock item

○ Stok dışı ürün - Non Stock item

△ Özel Sipariş - Special order

Kesme ve Kanal İşleme / Parting & Grooving

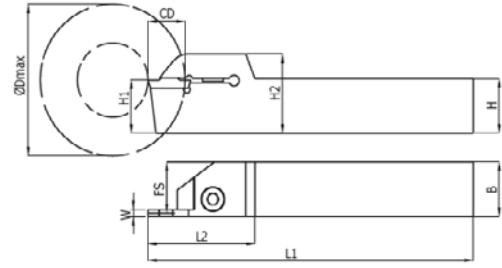
MGMN...

Talaş Kırıcı Formu <i>Chipbreaker Form</i>	Talaş Kırıcı Özellikleri <i>Chipbreaker Features</i>
 <p data-bbox="263 757 343 779">MGMN-T</p>	<p data-bbox="517 459 1460 504">Keskin kesme kenarı sayesinde stabil ve kontrollü talaş oluşumu sağlar. İyileştirilmiş talaş geometrisi, tornalama ve kanal açma operasyonlarında verimli ve güvenilir performans sunar.</p> <p data-bbox="517 526 1460 571">Bu geometri, hem tornalama hem de çoklu kanal açma uygulamalarında yüksek yüzey kalitesi ve uzun takım ömrü elde edilmesine yardımcı olur.</p> <p data-bbox="517 593 1460 660">The sharp cutting edge ensures stable cutting action and controlled chip formation. An optimized chip control geometry provides reliable and efficient performance in both turning and grooving operations.</p> <p data-bbox="517 683 1460 750">This geometry is designed to deliver improved surface quality and extended tool life in turning and various grooving applications.</p>
 <p data-bbox="263 1167 343 1189">MGMN-M</p>	<p data-bbox="517 817 1460 884">Yaygın kullanılan düz yüzeyli geometrisi, özel tasarlanmış talaş kırıcı yapısıyla daha kontrollü ve düzgün talaş oluşumu sağlar. Merkezde konumlandırılmış talaş kırıcı tasarım, talaş akışını optimize ederek stabil bir kesme performansı sunar.</p> <p data-bbox="517 907 1460 974">Özel yerleştirilmiş konveks kesme kenarı, dış çap tornalama işlemlerinde daha pürüzsüz talaş oluşumuna yardımcı olur. Tornalama ve kanal açma operasyonlarında güvenilir ve dengeli bir performans için geliştirilmiştir.</p> <p data-bbox="517 996 1460 1064">The widely used flat surface geometry, combined with a specially designed chipbreaker, ensures smoother and more controlled chip formation. The centrally positioned chipbreaker optimizes chip flow and provides stable cutting performance.</p> <p data-bbox="517 1086 1460 1153">A specially positioned convex cutting edge improves chip evacuation during external turning operations. Designed for reliable and balanced performance in both turning and grooving applications.</p>
 <p data-bbox="263 1485 343 1507">MGMN-G</p>	<p data-bbox="517 1220 1460 1288">Özel olarak tasarlanmış talaş kırıcı yapısı sayesinde daha dar ve kontrollü talaşlar oluşturur. İyileştirilmiş talaş akışı, özellikle kanal açma uygulamalarında yüksek proses güvenilirliği sağlar.</p> <p data-bbox="517 1310 1460 1377">Kanal açma operasyonları için optimize edilmiş bu form, düzgün talaş tahliyesi ve stabil kesme performansı sunmak üzere geliştirilmiştir.</p> <p data-bbox="517 1400 1460 1467">The specially engineered chipbreaker design produces narrower and well-controlled chips. Improved chip flow enhances process reliability, especially in grooving applications.</p> <p data-bbox="517 1489 1460 1556">This geometry is optimized for grooving operations, providing smooth chip evacuation and stable cutting performance.</p>

MGM..

Dış Kanal Açma Takımları

External Grooving Toolholders

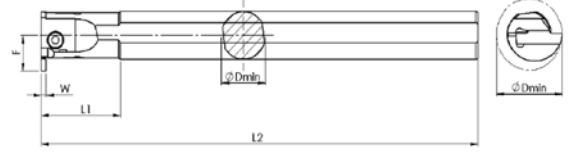


Takım Kodu Order Code	Stok Durumu Stock Availability		Takım Ölçüleri (mm) Tool Dimensions (mm)										Kesici Uç Insert Type	Yedek Parçalar Spare Parts	
	L	R	Dmax	W	H	B	FS	L1	L2	H1	H2	CD / Tmax		Vida Screw	Anahtar Allen Key
GEKR-1212-T14MG-02	●	●	62	2	12	12	11	90	31	12	24	14	MGM.2	M5X16	A4
GEKR-1212-T14MG-03	●	●	62	3	12	12	10.5	90	31	12	24	14	MGM.3		
GEKR-1616-T17MG-1.5		●	62	1.5	16	16	14.5	125	41	16	28.5	17	MGM.1.5	M8X27	
GEKR-1616-T17MG-02	●	●	62	2	16	16	15	125	41	16	28.5	17	MGM.2		
GEKR-1616-T18MG-03	●	●	62	3	16	16	14.5	125	41	16	28.5	18	MGM.3		
GEKR-1616-T18MG-04	●	●	62	4	16	16	14	125	41	16	28.5	18	MGM.4		
GEKR-2020-T17MG-1.5		●	62	1.5	20	20	18.5	125	41	20	28.5	17	MGM.1.5		
GEKR-2020-T17MG-02	●	●	62	2	20	20	19	125	41	20	28.5	17	MGM.2		
GEKR-2020-T18MG-03	●	●	62	3	20	20	18.5	125	41	20	28.5	18	MGM.3		
GEKR-2020-T18MG-04	●	●	62	4	20	20	18	125	41	20	28.5	18	MGM.4		
GEKR-2020-T21MG-05		●	62	5	20	20	17.5	125	41	20	5.6	21	MGM.5		
GEKR-2525-T18MG-02	●	●	62	2	25	25	24	150	45	25	35	18	MGM.2		
GEKR-2525-T21MG-03	●	●	62	3	25	25	23.5	150	45	25	35	21	MGM.3		
GEKR-2525-T30MG-04	●	●	62	4	25	25	23	150	45	25	35	30	MGM.4		
GEKR-2525-T22MG-04	●	●	62	4	25	25	23	150	45	25	35	22	MGM.4		
GEKR-2525-T22MG-05	●	●	62	5	25	25	22.5	150	45	25	35	22	MGM.5		
GEKR-2525-T22MG-06	●	●	62	6	25	25	22	150	45	25	35	22	MGM.6		
GEKR-3232-T21MG-02		●	62	2	32	32	31	170	45	32	42	21	MGM.2		
GEKR-3232-T25MG-03		●	62	3	32	32	30.5	170	45	32	42	25	MGM.3		
GEKR-3232-T25MG-04		●	62	4	32	32	30	170	45	32	42	25	MGM.4		
GEKR-3232-T25MG-05		●	62	5	32	32	29.5	170	45	32	42	25	MGM.5		
GEKR-3232-T25MG-06		●	62	6	32	32	29	170	45	32	42	25	MGM.6		
GEKR-2525-T30MG-03		●	62	3	25	25	22	150	45	25	35	30	MGM.3		
GEKR-2525-T40MG-03		●	62	3	25	25	23.5	150	45	25	35	40	MGM.3		
GEKR-2525-T40MG-04		●	62	4	25	25	23	150	45	25	35	40	MGM.4		
GEKR-2525-T40MG-05		●	62	5	25	25	22.5	150	45	25	35	40	MGM.5		

MGM..

İç Kanal Açma Takımları

Internal Grooving Toolholders

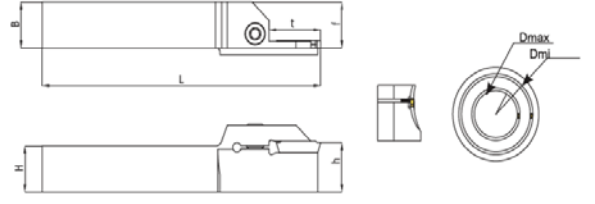


Takım Kodu Order Code	Stok Durumu Stock Availability		Takım Ölçüleri (mm) Tool Dimensions (mm)										Vida Screw	Anahtar Allen Key
	L	R	D	D _{min}	F	L1	L2	W	T _{max}	Kesici Uç Insert Type				
G1KR/L -2016-T04MG-02	●	●	16	20	12	180	25	2	4	MGM.2	M4x10	A3		
G1KR/L -2520-T04MG-02	●	●	20	25	14	200	30	2	4	MGM.2	M4x12			
G1KR/L -2520-T04.5MG-03	●	●	20	25	14,5	200	30	3	4,5	MGM.3				
G1KR/L -2520-T04.5MG-04	●	●	20	25	14,5	200	30	4	4,5	MGM.4	M6x16	A5		
G1KR/L -3125-T05.5MG-02	●	●	25	31	18	250	35	2	5,5	MGM.2				
G1KR/L -3225-T06MG-03	●	●	25	32	16,5	250	35	3	6	MGM.3				
G1KR/L -3225-T06MG-04	●	●	25	32	18,5	250	30	4	6	MGM.4	M8x27	A4		
G1KR/L -3225-T06MG-05	●	●	25	32	18,5	250	30	5	6	MGM.5				
G1KR/L -3932-T06MG-02		●	32	39	22	250	30	2	6	MGM.2				
G1KR/L -4232-T09MG-03		●	32	42	25	250	35	3	9	MGM.3	M8x27	A4		
G1KR/L -4232-T09MG-04		●	32	42	25	250	35	4	9	MGM.4				
G1KR/L -4232-T09MG-05		●	32	42	25	250	35	5	9	MGM.5				
G1KR/L -5240-T10MG-03		●	40	52	30	350	60	3	10	MGM.3	M8x27	A4		
G1KR/L -5240-T10MG-04		●	40	52	30	350	60	4	10	MGM.4				
G1KR/L -5240-T10MG-05		●	40	52	30	350	60	5	10	MGM.5				

MGM..

Alın Kanal Açma Takımları

Face Grooving Toolholders



Takım Kodu Order Code	Stok Durumu Stock Availability		Takım Ölçüleri (mm) Tool Dimensions (mm)								Kesici Uç Insert Type	Yedek Parçalar Spare Parts	
	L	R	Dmin	Dmax	H	B	f	L1	h	Tmax		Vida Screw	Anahtar Allen Key
GFKR-2525-(30/40)-T17MG-03		●	30	40	25	25	26.7	150	25	17	MGM.3	M8X27	A4
GFKR-2525-(35/50)-T17MG-03		●	35	50	25	25	26.7	150	25	17	MGM.3		
GFKR-2525-(45/70)-T17MG-03		●	45	70	25	25	26.7	150	25	17	MGM.3		
GFKR-2525-(65/105)-T17MG-03		●	65	105	25	25	26.7	150	25	17	MGM.3		
GFKR-2525-(100/150)-T17MG-03		●	100	150	25	25	26.7	150	25	17	MGM.3		
GFKR-2525-(30/40)-T22MG-04		●	30	40	25	25	26.8	150	25	22	MGM.4		
GFKR-2525-(35/50)-T22MG-04		●	35	50	25	25	26.8	150	25	22	MGM.4		
GFKR-2525-(45/70)-T22MG-04		●	45	70	25	25	26.8	150	25	22	MGM.4		
GFKR-2525-(65/105)-T22MG-04		●	65	105	25	25	26.8	150	25	22	MGM.4		
GFKR-2525-(100/150)-T22MG-04		●	100	150	25	25	26.8	150	25	22	MGM.4		
GFKR-2525-(75/110)-T25MG-05		●	75	110	25	25	26.1	150	25	25	MGM.5		
GFKR-2525-(105/150)-T25MG-05		●	105	150	25	25	26.1	150	25	25	MGM.5		
GFKR-2525-(145/200)-T25MG-05		●	145	200	25	25	26.1	150	25	25	MGM.5		

Kesme ve Kanal İşleme / Parting & Grooving

TD...

Ürün Görseli Product Image	ISO	Vc (m/dk) Vc (m/min)	P				M			K	N	S	U	Boyutlar (mm) Dimensions (mm)					Teknik Resim Technical Drawing	
			(120-240)	(120-240)	(90-210)	(90-120)	(80-200)	(80-200)	(70-160)	(140-260)	120-220	(80-300)	(120-250)							
			TC1115	TC2115	TC1125	TC2125	TP4320	TP3320	TP4330	TC2210	TC2215	TN7501	TP2410	TP2625	TP4630	INSL	RE	CDX		BW
	TDC2	0.05 - 0.18					○	○					●	●	20	0.20	19	1.7	2.0	
	TDC3	0.07 - 0.25					○	○					●	●	20	0.20	19	2.4	3.0	
	TDC4	0.08 - 0.30					○	○					●	●	20	0.30	19	3.0	4.0	
	TDC5	0.09 - 0.34					○	○					●	●	25	0.30	24	4.0	5.0	
	TDJ2	0.04 - 0.12					○	○					●	●	20	0.20	19	1.7	2.0	
	TDJ3	0.04 - 0.16					○	○					●	●	20	0.20	19	2.4	3.0	
	TDJ4	0.05 - 0.18					○	○					●	●	20	0.30	19	3.0	4.0	
	TDT3.00E-0.40	0.07 - 0.15											●	●	20	0.40		2.25	3.0	
	TDT4.00E-0.40	0.09 - 0.18											●	●	20	0.40		3.05	4.0	
	TDT2E-1.0-RU	0.05 - 0.12											●	●	20	1.0		1.70	2.0	
	TDT3E-1.5-RU	0.03 - 0.10					○	○					●	●	20	1.50		2.40	3.0	
	TDT4E-2.0-RU	0.09 - 0.18					○	○					●	●	20	2.0		3.0	4.0	
	TDXU 2E-0.3	0.03 - 0.20											●	●	20	0.30		1.7	2.0	
	TDXU 3E-0.3	0.07 - 0.22						○					●	●	20	0.30		2.2	3.0	
	TDXU 4E-0.4	0.08 - 0.27						○					●	●	20	0.40		3.0	4.0	
	TDXU 4E-0.8	0.08 - 0.27						○					●	●	20	0.80		3.0	4.0	




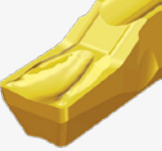
● Stok ürün - Stock item

○ Stok dışı ürün - Non Stock item

▲ Özel Sipariş - Special order

Kesme ve Kanal İşleme / Parting & Grooving

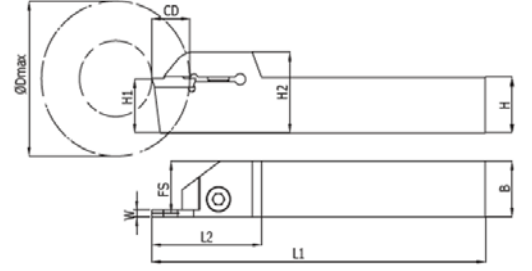
TD...

Talaş Kırıcı Formu <i>Chipbreaker Form</i>	Talaş Kırıcı Özellikleri <i>Chipbreaker Features</i>
 <p>TDC</p>	<p>C-tipi talaş kırıcıya sahip, çift taraflı kesici uçlar; çelik, alaşımlı çelik ve paslanmaz çeliklerin işlenmesinde orta-yüksek ilerleme değerlerinde, zor uygulamalar ve sert malzemelerde kanal açma ve koparma işlemleri için tasarlanmıştır.</p> <p>Double-ended inserts featuring a C-type chip breaker, designed for parting and grooving operations in hard materials and demanding applications, ensuring stable performance at medium to high feed rates when machining steel, alloy steel, and stainless steel.</p>
 <p>TDJ</p>	<p>TDJ (çift taraflı) J-tipi talaş kırıcıya sahip kesici uçlar; yumuşak malzemeler, borular, küçük çaplı ve ince cidarlı parçaların kanal açma ve koparma işlemleri için geliştirilmiş olup, düşük-orta ilerleme değerlerinde düşük kesme kuvveti ve minimum çapak oluşumu sağlar.</p> <p>TDJ (Double-ended) inserts with a J-type chip breaker are designed for parting and grooving of soft materials, tubes, small-diameter and thin-walled components, providing smooth cutting at low to medium feed rates with reduced cutting forces and minimal burr formation.</p>
 <p>TDT</p>	<p>T-tipi hassas çift taraflı kesici uçlar, yalnızca dış kanal açma operasyonları için tasarlanmış olup yüksek hassasiyet ve stabil işleme performansı sunar.</p> <p>Precision double-ended inserts specifically designed for external grooving operations, ensuring accurate machining and stable performance.</p>
 <p>TDXU</p>	<p>Çift taraflı, preslenmiş tip çok fonksiyonlu kesici uçlar; dış, iç ve alın kanal-tornalama operasyonlarında genel kullanım için ilk tercih çözüm olarak tasarlanmıştır.</p> <p>Double-ended, pressed-type multifunctional inserts, ideal as a first-choice solution for general-purpose external, internal, and face groove-turning applications.</p>

TD..

Dış Kanal Açma Takımları

External Grooving Toolholders



Takım Kodu Order Code	Stok Durumu Stock Availability		Takım Ölçüleri (mm) Tool Dimensions (mm)										Kesici Uç Insert Type	Yedek Parçalar Spare Parts	
	L	R	Dmax	W	H	B	FS	L1	L2	H1	H2	Tmax		Vida Screw	Anahtar Allen Key
GETR-1212-T14TD-02		●	62	2	12	12	11	90	31	12	24	14	TD.2	M5X16	A4
GETR-1212-T14TD-03		●	62	3	12	12	10.5	90	31	12	24	14	TD.3		
GETR-1616-T18TD-02		●	62	2	16	16	15	125	41	16	28.5	18	TD.2		
GETR-1616-T18TD-03		●	62	3	16	16	14.5	125	41	18	28.5	18	TD.3		
GETR-1616-T18TD-04		●	62	4	16	16	14	125	41	16	28.5	18	TD.4		
GETR-2020-T18TD-02		●	62	2	20	20	19	125	41	20	28.5	18	TD.2		
GETR-2020-T18TD-03		●	62	3	20	20	18.5	125	41	20	28.5	18	TD.3		
GETR-2020-T18TD-04		●	62	4	20	20	18	125	41	20	28.5	18	TD.4		
GETR-2525-T21TD-02		●	62	2	25	25	24	150	45	25	35	21	TD.2		
GETR-2525-T21TD-03		●	62	3	25	25	23.5	150	45	25	35	21	TD.3		
GETR-2525-T21TD-04		●	62	4	25	25	23	150	45	25	35	21	TD.4		
GETR-2525-T21TD-05		●	62	5	25	25	22.5	150	45	25	35	21	TD.5		
GETR-3232-T23TD-03		●	62	3	32	32	30.5	170	45	32	42	23	TD.3		
GETR-3232-T23TD-04		●	62	4	32	32	30	170	45	32	42	23	TD.4		

Kesme ve Kanal İşleme / Parting & Grooving

DGN...

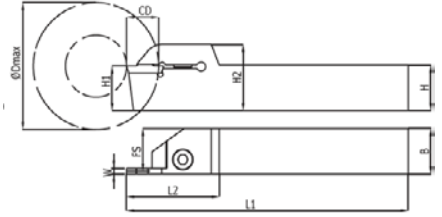
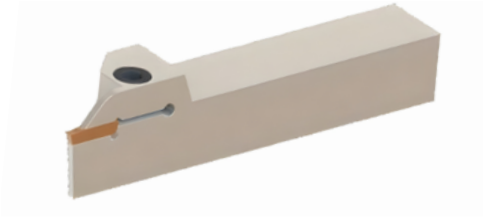
Ürün Görseli Product Image	ISO	Vc (m/dk) Vc (m/min)	P				M			K	N	S	U	Boyutlar (mm) Dimensions (mm)			Teknik Resim Technical Drawing
			(120-240)	(120-240)	(90-210)	(90-210)	(60-200)	(60-200)	(70-160)	(140-260)	(120-220)	(80-300)	(120-250)	INSL	CW	RE	
			TC1115	TC2115	TC1125	TC2125	TP4320	TP3320	TP4330	TC2210	TC2215	TN7501	TP2410				
	DGN2002C	0.05 - 0.16											•	19.9	2.0	0.2	
	DGN2202C	0.05 - 0.16											•	19.8	2.2	0.2	
	DGN2202J	0.04 - 0.12											•	19.8	2.2	0.2	
	DGN3102C	0.1 - 0.25											•	20.1	3.1	0.2	
	DGN4003C	0.1 - 0.3											•	18.8	4.0	0.3	
	DGR2202C-6D	0.04 - 0.12											•	20.8	2.2	0.2	
	DGR3102C-6D	0.08 - 0.18											•	21	3.1	0.2	

Talaş Kırıcı Formu Chipbreaker Form	Talaş Kırıcı Özellikleri Chipbreaker Features
<p>J-FORM</p>	<p>J talaş kırıcı, J tipi pozitif geometrinin avantajlarını güçlendirilmiş negatif ön kenar yapısıyla birleştirir. Düşük ve orta ilerlemelerde yumuşak malzemelerin işlenmesi için optimize edilmiştir ve stabil bir kesme performansı sunar.</p> <p>The J chipformer combines the positive geometry of the J-type with a strengthened negative front edge. It is optimized for machining soft materials, delivering stable performance at low to medium feed rates.</p>
<p>C-FORM</p>	<p>C tipi talaş kırıcı; kanal açma ve kesme işlemlerinde, sert malzemeler ve zorlu uygulamalar için tasarlanmıştır. Pozitif talaş açısı, tek hazneli yapı ve negatif kenar ile güçlendirilmiş omuzlara sahiptir. Orta-yüksek ilerlemelerde stabil ve güvenilir kesme performansı sunar.</p> <p>Designed for parting bars, hard materials, and demanding applications. Features a positive rake geometry with a single pocket, combined with a negative land and reinforced shoulders. Suitable for medium to high feed rates and stable cutting performance under tough conditions.</p>

DGN..

Dış Kanal Açma Takımları

External Grooving Toolholders



Takım Kodu Order Code	Stok Durumu Stock Availability		Takım Ölçüleri (mm) Tool Dimensions (mm)										Kesici Uç Insert Type	Yedek Parçalar Spare Parts	
	L	R	Dmax	W	H	B	FS	L1	L2	H1	H2	CD / Tmax		Vida Screw	Anahtar Allen Key
GEIR/L-1212-T14DG-02	●	●	62	2	12	12	11	90	31	12	24	14	DGN-2	M5X16	A4
GEIR/L-1212-T14DG-03	●	●	62	3	12	12	10.5	90	31	12	24	14	DGN-3		
GEIR/L-1616-T18DG-02	●	●	62	2	16	16	15	125	43	16	28.5	18	DGN-2		
GEIR/L-1616-T18DG-03	●	●	62	3	16	16	14.5	125	43	16	28.5	18	DGN-3	M8X27	
GEIR/L-1616-T18DG-04	●	●	62	4	16	16	14	125	43	16	28.5	18	DGN-4		
GEIR/L-2020-T18DG-02	●	●	62	2	20	20	19	125	43	20	28.5	18	DGN-2		
GEIR/L-2020-T18DG-03	●	●	62	3	20	20	18.5	125	43	20	28.5	18	DGN-3	M8X27	
GEIR/L-2020-T18DG-04	●	●	62	4	20	20	18	125	43	20	28.5	18	DGN-4		
GEIR/L-2020-T22DG-05		●	62	5	20	20	17.5	125	43	20	28.5	22	DGN-5		
GEIR/L-2525-T22DG-02	●	●	62	2	25	25	24	150	47	25	35	22	DGN-2	M8X27	
GEIR/L-2525-T22DG-03	●	●	62	3	25	25	23.5	150	47	25	35	22	DGN-3		
GEIR/L-2525-T22DG-04	●	●	62	4	25	25	23	150	47	25	35	22	DGN-4		
GEIR/L-2525-T22DG-05	●	●	62	5	25	25	22.5	150	47	25	35	22	DGN-5	M8X27	
GEIR/L-2525-T22DG-06		●	62	6	25	25	22.5	150	47	25	35	22	DGN-6		
GEIR/L-3232-T22DG-03		●	62	3	32	32	30.5	170	47	32	42	22	DGN-3		
GEIR/L-3232-T22DG-04		●	62	4	32	32	30	170	47	32	42	22	DGN-4	M8X27	
GEIR/L-3232-T22DG-05		●	62	5	32	32	29.5	170	47	32	42	22	DGN-5		
GEIR/L-3232-T22DG-06		●	62	6	32	32	29.5	170	47	32	42	22	DGN-6		
GEIR/L-2525-T40DG-03		●	62	3	25	25	23.5	150	47	25	35	40	DGN-3	M8X27	
GEIR/L-2525-T40DG-04		●	62	4	25	25	23	150	47	25	35	40	DGN-4		

DGN..

İç Kanal Açma Takımları

Internal Grooving Toolholders



Takım Kodu Order Code	Stok Durumu Stock Availability		Takım Ölçüleri (mm) Tool Dimensions (mm)								Kesici Uç Insert Type	Yedek Parçalar Spare Parts	
	L	R	D	D min	F	L1	L2	W	Tmax	Vida Screw		Anahtar Allen Key	
GIIR/L 2025-T4.5DG-02		●	20	25	14	200	30	2	4.5	DGN-2	M4X12	A3	
GIIR/L 2025-T4.5DG-03		●	20	25	14	200	30	3	4.5	DGN-3			
GIIR/L 2025-T4.5DG-04		●	20	25	14	200	30	4	4.5	DGN-4			
GIIR/L 2525-T06DG-02		●	25	32	18.5	250	40	2	6	DGN-2	M6X16	A5	
GIIR/L 2532-T06DG-03		●	25	32	18.5	250	40	3	6	DGN-3			
GIIR/L 2532-T06DG-04		●	25	32	18.5	250	40	4	6	DGN-4			
GIIR/L 4132-T8.5DG-02		●	32	41	24.5	250	45	2	8.5	DGN-2	M8X27	A4	
GIIR/L 4132-T8.5DG-03		●	32	41	24.5	250	45	3	8.5	DGN-3			
GIIR/L 4132-T8.5DG-04		●	32	41	24.5	350	45	4	8.5	DGN-4			

Kesme ve Kanal İşleme / Parting & Grooving

ZT...

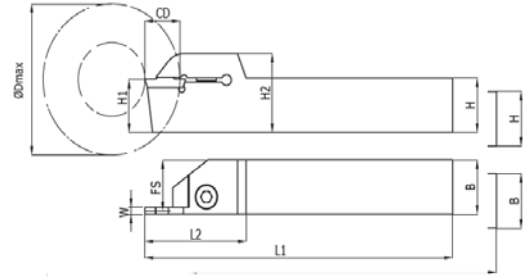
Ürün Görseli Product Image	ISO	Vc (m/dk) Vc (m/min)	P				M			K	N	S	U	Boyutlar (mm) Dimensions (mm)			Teknik Resim Technical Drawing	
			(120-240)	(120-240)	(90-210)	(90-210)	(80-200)	(80-200)	(70-160)	(140-260)	(120-220)	(80-300)	(120-250)		La	S		RE
			TC1115	TC2115	TC1125	TC2115	TP4320	TP3320	TP4330	TC2210	TC2215	TN7501	TP2410	TP2620	TP4630			
	ZTED02503-MG	0.05 - 0.2											○	○	17	2.5	0.3	
	ZTFD0303-MG	0.05 - 0.2											○	△	17	3.0	0.3	
	ZTGD0404-MG	0.20 - 0.6											○	△	22	4.0	0.4	
	ZTHD0504-MG	0.05 - 0.2											△	△	22	5.0	0.4	
	ZTKD0608-MG	0.05 - 0.7											△	△	22	6.0	0.8	

Talaş Kırıcı Formu Chipbreaker Form	Talaş Kırıcı Özellikleri Chipbreaker Features
<p>MG</p>	<p>MG talaş kırıcı; kanal açma, kesme ve tornalama operasyonları için uygun, çok yönlü bir geometridir. Orta ilerleme aralığında stabil talaş kontrolü sunar ve geniş bir uygulama alanına hitap eder. Pozitif kesme geometrisi sayesinde akıcı ve güvenilir bir kesme performansı sağlar.</p> <p>The MG chipformer is designed for both parting, grooving and turning operations. Its versatile geometry ensures stable chip control at medium feed rates, making it suitable for a wide range of applications. The positive cutting geometry provides smooth cutting action and reliable performance.</p>

ZT..

Dış Kanal Açma Takımları

External Grooving Toolholders

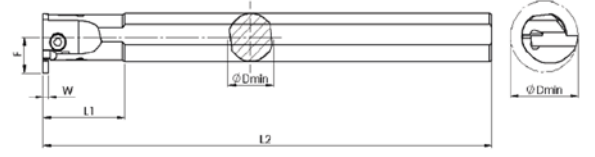
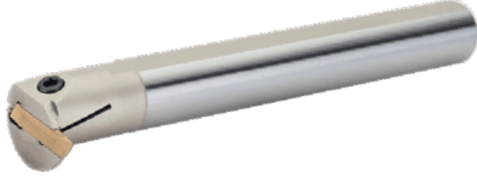


Takım Kodu Order Code	Stok Durumu Stock Availability		Takım Ölçüleri (mm) Tool Dimensions (mm)										Kesici Uç Insert Type	Yedek Parçalar Spare Parts	
	L	R	Dmax	W	H	B	FS	L1	L2	H1	H2	CD / Tmax		Vida Screw	Anahtar Allen Key
GEZR/L-1616-T17ZT-02	●	●	62	2	16	16	15	125	41	16	24.50	17	ZT.D-2	M8X27	A4
GEZR/L-1616-T18ZT-03	●	●	62	3	16	16	14.50	125	41	16	24.50	18	ZT.D-3		
GEZR/L-1616-T18ZT-04	●	●	62	4	16	16	14	125	41	16	24.50	18	ZT.D-4		
GEZR/L-1616-T18ZT-05	●	●	62	5	16	16	13.50	125	41	16	24.50	18	ZT.D-5		
GEZR/L-2020-T17ZT-2.5	●	●	62	2.5	20	20	18.75	125	41	20	28.50	17	ZT.D-2.5		
GEZR/L-2020-T22ZT-2.5		●	62	2.5	20	20	18.75	125	41	20	28.50	22	ZT.D-2.5		
GEZR/L-2020-T17ZT-02	●	●	62	2	20	20	19	125	41	20	28.50	17	ZT.D-2		
GEZR/L-2020-T18ZT-03	●	●	62	3	20	20	18.50	125	41	20	28.50	18	ZT.D-3		
GEZR/L-2020-T18ZT-04	●	●	62	4	20	20	18	125	41	20	28.50	18	ZT.D-4		
GEZR/L-2020-T21ZT-05	●	●	62	5	20	20	17.50	125	41	20	28.50	21	ZT.D-5		
GEZR/L-2020-T21ZT-06		●	62	6	20	20	17	125	41	20	28.50	21	ZT.D-6		
GEZR/L-2525-T21ZT-2.5	●	●	62	2.5	25	25	23.75	150	45	25	35	21	ZT.D-2.5		
GEZR/L-2525-T21ZT-02	●	●	62	2	25	25	24	150	45	25	35	21	ZT.D-2		
GEZR/L-2525-T21ZT-03	●	●	62	3	25	25	23.50	150	45	25	35	21	ZT.D-3		
GEZR/L-2525-T21ZT-04	●	●	62	4	25	25	23	150	45	25	35	21	ZT.D-4		
GEZR/L-2525-T22ZT-05	●	●	62	5	25	25	22.50	150	45	25	35	22	ZT.D-5		
GEZR/L-2525-T22ZT-06		●	62	6	25	25	22	150	45	25	35	22	ZT.D-6		
GEZR/L-3232-T25ZT-04		●	62	4	32	32	30	170	45	32	42	25	ZT.D-4		
GEZR/L-3232-T25ZT-05		●	62	5	32	32	29.50	170	45	32	42	25	ZT.D-5		
GEZR/L-3232-T25ZT-06		●	62	6	32	32	29	170	45	32	42	25	ZT.D-6		

ZT..

İç Kanal Açma Takımları

Internal Grooving Toolholders



Takım Kodu Order Code	Stok Durumu Stock Availability		Takım Ölçüleri (mm) Tool Dimensions (mm)							Kesici Uç Insert Type	Yedek Parçalar Spare Parts	
	L	R	D	D min	F	L1	L2	W	Tmax		Vida Screw	Anahtar Allen Key
GIZR/L-2016-T04ZT-02		●	16	20	12	180	2	4	4	ZT.D-2	M4X10	
GIZR/L-2520-T4.5ZT-02		●	20	25	14.5	200	2	4	4,5	ZT.D-2	M4X12	A3
GIZR/L-2520-T4.5ZT-03		●	20	25	14.5	200	3	1.5	4.5	ZT.D-3		
GIZR/L-3225-T06ZT-02		●	25	32	18.5	250	2	4	6	ZT.D-2	M6X16	A5
GIZR/L-3225-T06ZT-03		●	25	32	18.5	250	3	2	6	ZT.D-3		
GIZR/L-3225-T06ZT-04		●	25	32	18.5	250	4	2	6	ZT.D-4		
GIZR/L-4232-T08ZT-03		●	32	42	25	250	3	2	8	ZT.D-3	M8X27	A4
GIZR/L-4232-T09ZT-04		●	32	42	25	250	4	3	9	ZT.D-4		
GIZR/L-5240-T10ZT-05		●	40	52	30	350	5	3	10	ZT.D-5		

Kesme ve Kanal İşleme / Parting & Grooving

GDM...

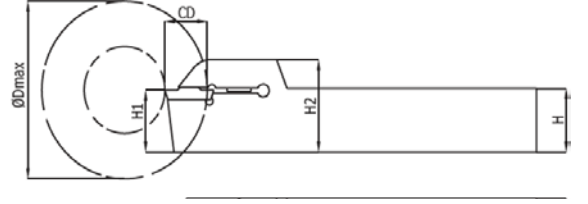
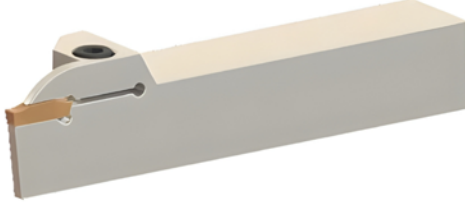
Ürün Görseli Product Image	ISO	Vc (m/dk) Vc (m/min)	P				M			K	N	S	U	Boyutlar (mm) Dimensions (mm)	Teknik Resim Technical Drawing				
			(120-240)	(120-240)	(90-210)	(90-120)	(80-200)	(80-200)	(70-160)	(140-260)	(120-220)	(80-300)	(120-250)						
			TC1115	TC2115	TC1125	TC2125	TP4320	TP3320	TP4330	TC2210	TC2215	TN7501	TP2410			TP2625	TP4630	L	RE
	GDM2020N-020PM	0.06 - 0.12											Δ	Δ	20	0.20	1.50	2.0	
	GDM2520N-020PM	0.06 - 0.12												Δ	Δ	20	0.20	1.94	2.5
	GDM3020N-025PM	0.08 - 0.16												Δ	Δ	20	0.25	2.28	3.0
	GDM4020N-040PM	0.10 - 0.22												○	○	20	0.40	3.30	4.0
	GDM5020N-080PM	0.15 - 0.30												○	○	20	0.80	4.19	5.0

Talaş Kırıcı Formu Chipbreaker Form	Talaş Kırıcı Özellikleri Chipbreaker Features
<p>PM</p>	<p>PM talaş kırıcı, kesme operasyonları için geliştirilmiş genel amaçlı bir geometridir. Orta ilerleme aralığında stabil kesme performansı sunar ve farklı malzeme gruplarında güvenilir talaş kontrolü sağlar. Dengeli kesme kuvvetleri sayesinde geniş bir uygulama alanına sahiptir.</p> <p>The PM chipbreaker is a general-purpose geometry designed for parting-off operations. It provides stable cutting performance at medium feed rates and ensures reliable chip control across wide range of materials. Balanced cutting forces make it suitable for a wide range of applications.</p>

GDM..

Dış Kanal Açma Takımları

External Grooving Toolholders

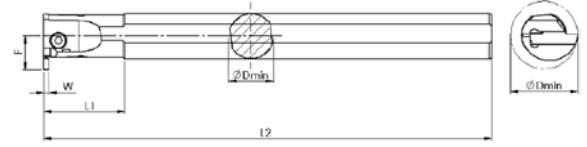


Takım Kodu Order Code	Stok Durumu Stock Availability		Takım Ölçüleri (mm) Tool Dimensions (mm)										Kesici Uç Insert Type	Yedek Parçalar Spare Parts	
	L	R	Dmax	W	H	B	FS	L1	L2	H1	H2	CD / Tmax		Vida Screw	Anahtar Allen Key
GEYR/L-1212-T12GD-02		●	62	2	12	12	11	125	41	12	20.5	12	GDM-2	M5X16	A4
GEYR/L-1212-T12GD-03		●	62	3	12	12	10.5	125	41	12	20.5	12	GDM-3		
GEYR/L-1616-T17GD-02	●	●	62	2	16	16	15	125	41	16	24.5	17	GDM-2	M8X27	
GEYR/L-1616-T20GD-03	●	●	62	3	16	16	14.5	125	41	16	24.5	20	GDM-3		
GEYR/L-2020-T17GD-02	●	●	62	2	20	20	19	125	41	20	28.5	17	GDM-2	M8X27	
GEYR/L-2020-T20GD-03	●	●	62	3	20	20	18.5	125	43	20	28.5	20	GDM-3		
GEYR/L-2525-T10GD-02		●	62	2	25	25	24	150	45	25	35	10	GDM-2	M8X27	
GEYR/L-2525-T21GD-02	●	●	62	2	25	25	24	150	45	25	35	21	GDM-2		
GEYR/L-2525-T21GD-03	●	●	62	3	25	25	23.5	150	45	25	35	21	GDM-3	M8X27	
GEYR/L-2525-T25GD-03		●	62	3	25	25	23.5	150	45	25	35	25	GDM-3		
GEYR/L-2525-T25GD-04		●	62	4	25	25	23	150	45	25	35	25	GDM-4	M8X27	

GDM..

İç Kanal Açma Takımları

Internal Grooving Toolholders



Takım Kodu Order Code	Stok Durumu Stock Availability		Takım Ölçüleri (mm) Tool Dimensions (mm)							Kesici Uç Insert Type	Yedek Parçalar Spare Parts	
	L	R	D	D min	F	L1	L2	W	Tmax		Vida Screw	Anahtar Allen Key
GIYR/L-1816-T4.5GD-02		●	16	18	9.5	180	25	2	4.5	GDM-2	M4X12	A3
GIYR/L-1816-T4.5GD-03		●	16	18	9.5	180	25	3	4.5	GDM-3		
GIYR/L-2520-T4GD-02		●	20	25	14	200	30	2	4	GDM-2		
GIYR/L-2520-T4GD-03		●	20	25	14	200	30	3	4	GDM-3		
GIYR/L-2520-T5.5GD-04		●	20	25	14	200	30	4	5.5	GDM-4		
GIYR/L-2520-T4GD-02		●	20	25	14	200	30	2	4	GDM-2		
GIYR/L-2520-T4GD-03		●	20	25	14	200	30	3	4	GDM-3	M6X16	A5
GIYR/L-3125-T5GD-02		●	25	31	18	250	35	2	5	GDM-2		
GIYR/L-3125-T5.5GD-03		●	25	31	18	250	35	3	5.5	GDM-3		
GIYR/L-3125-T12GD-04		●	25	31	24.5	250	35	4	12	GDM-4		
GIYR/L-3125-T6GD-04		●	25	31	18	250	35	4	6	GDM-4	M8X27	A4
GIYR/L-4232-T9GD-03		●	32	42	25	250	35	3	9	GDM-3		
GIYR/L-4232-T9GD-04		●	32	42	25	250	35	4	9	GDM-4		
GIYR/L-4232-T12GD-04		●	32	42	28	350	60	4	12	GDM-4		
GIYR/L-5240-T10GD-04		●	40	52	30	350	60	4	10	GDM-4		

GER/GIR...

GER-GIL Kodlama Sistemi / GER-GIL Coding System

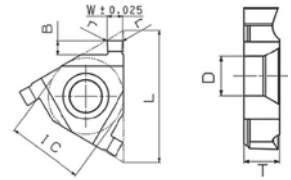
1	2	3	4	5	6	7	
16	G	E	R	0.50	-	005	TP4625
Boyut Size 16mm 11mm	Kanal Açma Grooving	Tip E: Dış I: İç Type E: External I: Internal	Yön R: Sağ L: Sol Direction R: Right L: Left	Kesme Kenar Geniřlięi Cutting Edge Width 0.05 - 1.0mm	Köře Radyüs Corner Radius 005 : R0.05 010 : R0.10	Kalite Grade	

● Stok ürün - Stock item

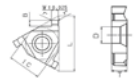
○ Stok dışı ürün - Non Stock item

△ Özel Sipariş - Special order

Kesme ve Kanal İşleme / Parting & Grooving

GER/GIR...


Ürün Görseli Product Image	ISO	Vc (m/dk) Vc (m/min)	P		M		K	N	S	U				Boyutlar (mm) Dimensions (mm)							Teknik Resim Technical Drawing			
			(120-240)	(120-240)	(90-210)	(90-210)	(80-200)	(80-200)	(70-160)	(140-260)	(120-220)	(80-300)	(120-250)	TP2625	TP4625	TP4630	L	IC	T	D		W	B	r
			TC1115	TC2115	TC1125	TC2125	TP4320	TP5320	TP4330	TC2210	TC2215	TN7501	TP2410	TP2625	TP4625	TP4630								
11GER/GIR050-005		0.03 - 0.06													o	11	6.35	3.18	3.1	0.5	1.0	0.05		
11GER/GIR060-005		0.03 - 0.07													o	11	6.35	3.18	3.1	0.6	1.0	0.05		
11GER/GIR070-005		0.04 - 0.08													o	11	6.35	3.18	3.1	0.7	1.2	0.05		
11GER/GIR080-005		0.04 - 0.09													o	11	6.35	3.18	3.1	0.8	1.2	0.05		
11GER/GIR090-005		0.05 - 0.10													o	11	6.35	3.18	3.1	0.9	1.2	0.05		
11GER/GIR100-010		0.05 - 0.10													o	11	6.35	3.18	3.1	1.0	1.5	0.1		
11GER/GIR110-010		0.05 - 0.10													o	11	6.35	3.18	3.1	1.1	1.5	0.1		
11GER/GIR120-010		0.06 - 0.12													o	11	6.35	3.18	3.1	1.2	1.5	0.1		
11GER/GIR130-010		0.06 - 0.12													o	11	6.35	3.18	3.1	1.3	1.5	0.1		
11GER/GIR140-010		0.07 - 0.14													o	11	6.35	3.18	3.1	1.4	1.5	0.1		
11GER/GIR150-010		0.07 - 0.15													o	11	6.35	3.18	3.1	1.5	1.5	0.1		
11GER/GIR160-010		0.08 - 0.16													o	11	6.35	3.18	3.1	1.6	1.4	0.1		
11GER/GIR170-010		0.08 - 0.16													o	11	6.35	3.18	3.1	1.7	1.4	0.1		
11GER/GIR180-010		0.08 - 0.18													o	11	6.35	3.18	3.1	1.8	1.3	0.1		
11GER/GIR200-010		0.09 - 0.20													o	11	6.35	3.18	3.1	2.0	1.2	0.1		
16GER/GIR050-005		0.03 - 0.06													•	16	9.525	3.65	4	0.5	1.6	0.05		
16GER/GIR060-005		0.03 - 0.07													•	16	9.525	3.65	4	0.6	1.6	0.05		
16GER/GIR070-005		0.04 - 0.08													•	16	9.525	3.65	4	0.7	1.6	0.05		
16GER/GIR075-005		0.04 - 0.08													•	16	9.525	3.65	4	0.75	1.6	0.05		
16GER/GIR080-005		0.04 - 0.09													•	16	9.525	3.65	4	0.8	1.6	0.05		
16GER/GIR095-005		0.05 - 0.10													•	16	9.525	3.65	4	0.95	1.6	0.05		
16GER/GIR100-010		0.05 - 0.10													o	16	9.525	3.65	4	1.0	1.8	0.1		
16GER/GIR110-010		0.05 - 0.11													•	16	9.525	3.65	4	1.1	1.8	0.1		
16GER/GIR115-010		0.05 - 0.11													•	16	9.525	3.65	4	1.15	1.8	0.1		
16GER/GIR120-010		0.06 - 0.12													•	16	9.525	3.65	4	1.2	1.8	0.1		
16GER/GIR130-010		0.06 - 0.12													•	16	9.525	3.65	4	1.3	1.8	0.1		
16GER/GIR140-010		0.07 - 0.15													o	16	9.525	3.65	4	1.4	1.8	0.1		
16GER/GIR145-010		0.07 - 0.15													o	16	9.525	3.65	4	1.45	1.8	0.1		
16GER/GIR150-010		0.07 - 0.15													o	16	9.525	3.65	4	1.5	1.8	0.1		
16GER/GIR160-010		0.08 - 0.16													o	16	9.525	3.65	4	1.6	1.8	0.1		
16GER/GIR175-010		0.08 - 0.18													o	16	9.525	3.65	4	1.75	1.8	0.1		
16GER/GIR180-010		0.08 - 0.18													o	16	9.525	3.65	4	1.8	1.8	0.1		
16GER/GIR200-010		0.09 - 0.20													•	16	9.525	3.65	4	2.0	1.8	0.1		
16GER/GIR215-010		0.10 - 0.22													o	16	9.525	3.65	4	2.15	2.0	0.2		
16GER/GIR225-020		0.10 - 0.22													o	16	9.525	3.65	4	2.25	2.0	0.2		
16GER/GIR230-020		0.10 - 0.23													o	16	9.525	3.65	4	2.3	2.0	0.2		
16GER/GIR250-020		0.12 - 0.26													o	16	9.525	3.65	4	2.5	2.0	0.2		
16GER/GIR265-020		0.12 - 0.28													o	16	9.525	3.65	4	2.65	2.0	0.2		
16GER/GIR300-020		0.15 - 0.32													o	16	9.525	3.65	4	3.0	2.0	0.2		



Kesme ve Kanal İşleme / Parting & Grooving

GRIP...

Ürün Görseli Product Image	ISO	Vc (m/dk) Vc (m/min)	P				M			K	N	S	U	Boyutlar (mm) Dimensions (mm)			Teknik Resim Technical Drawing		
			(120-240)	(120-240)	(90-210)	(90-210)	(80-200)	(80-200)	(70-160)	(140-260)	(120-220)	(80-300)	(120-250)	INSL	CW	RE			
Uç Kodu Insert Code	Fn(mm/dev) Fn (mm/rev)	TC1115	TC2115	TC1125	TC2125	TP4320	TP3320	TP4330	TC2210	TC2215	TN7501	TP2410	TP2625	TP4630					
	GRIP3003Y	0.07 - 0.19													Δ	15.8	3.0	0.3	
	GRIP4004Y	0.09 - 0.24													Δ	19	4.0	0.4	
	GRIP5005Y	0.11 - 0.30													Δ	19	5.0	0.5	

SPB...

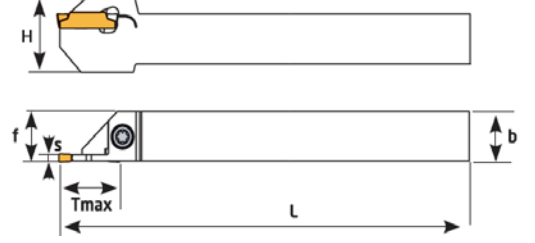
Ürün Görseli Product Image	ISO	Vc (m/dk) Vc (m/min)	P				M			K	N	S	U	Boyutlar (mm) Dimensions (mm)			Teknik Resim Technical Drawing		
			(120-240)	(120-240)	(90-210)	(90-210)	(80-200)	(80-200)	(70-160)	(140-260)	(120-220)	(80-300)	(120-250)	W	l	r			
Uç Kodu Insert Code	Fn(mm/dev) Fn (mm/rev)	TC1115	TC2115	TC1125	TC2125	TP4320	TP3320	TP4330	TC2210	TC2215	TN7501	TP2410	TP2625	TP4630					
	SPB 200	0.05 - 0.15	●												●	2.2	9.3	0.2	
	SPB 300	0.05 - 0.15	●												●	3.1	11.3	0.2	
	SPB 400	0.05 - 0.15	●												●	4.1	11.3	0.25	
	SPB 500	0.10 - 0.40	●												●	5.1	11.4	0.3	
	SPB 600	0.12 - 0.50	●												○	6.4	11.4	0.35	

MGMN..

Kesme Laması

Cutting Blades

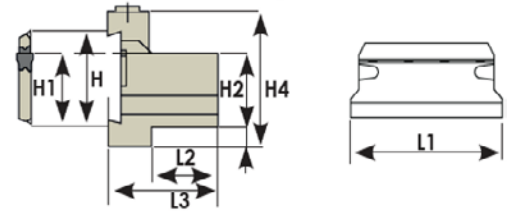
Order Code	Dimensions (mm)				Insert
	H	b	s	L	
EMB-232	32	25	2	150	MGMN 200
EMB-332	32	25	2,45	150	MGMN 300
EMB-432	32	25	3,45	150	MGMN 400



Lama Kütüğü

Block for Blades

Order Code	Dimensions (mm)					
	H	H1	H2	L1	L2	L3
ETB-2026	26	21,4	20	87	19	33
ETB-2526	26	24,4	25	110	20	34
ETB-2032	32	25	20	110	19	35
ETB-2532	32	25	25	110	20	36
ETB-3232	32	25	32	110	28	44

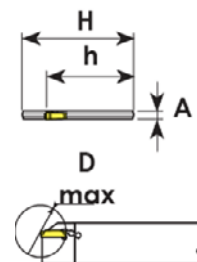


SPB..

Kesme Laması

Cutting Blades

Order Code	H	A	L	Insert Size	h	Insert	Key
ESB 226	26	1.6	110	2	21	SPB 200	ESW 50L
ESB 326	26	2.45	110	3	21.40	SPB 300	
ESB 332	32	2.45	150	3	25	SPB 300	
ESB 426	26	3.45	110	4	21.40	SPB 400	
ESB 432	32	3.45	150	4	25	SPB 400	
ESB 532	32	4	150	5	25	SPB 500	



● Stok ürün - Stock item

○ Stok dışı ürün - Non Stock item

△ Özel Sipariş - Special order

Engineered for Excellence.

#EuroloyExcellence



Italy Office



Via Leonardo Da Vinci, 4 – 20054
Milano MI ITALIA



(+39) 0282398309



info@euroloy.com

Turkey Office



Üsküdar Cad. YEDPA No:1
Ataşehir -İstanbul -TÜRKİYE



(+90) 850 933 3408



euroloytr@euroloy.com



euroloytools



Euroloy Cutting Tools